

SÜDART ATELIERTAGE

NÜRNBERG

Vernissage

Freitag, 30.03.2012 um 19 Uhr
Südpunkt Nürnberg
Pillenreuther Str. 147

Öffnungszeiten der Ateliers

Samstag, 31.03.2012 14 - 19 Uhr
Sonntag, 01.04.2012 11 - 18 Uhr

Weitere Infos unter
www.suedart-atiertage.de

Grußworte

Dr. Ulrich Maly, Oberbürgermeister der Stadt Nürnberg:

Die zentrale Lage südlich des Hauptbahnhofs sowie ein vielfältiges Angebot an Geschäften und Restaurants unterschiedlicher Kulturen und Nationalitäten machen die Südstadt attraktiv und lebendig. Sie war früher ein ausgeprägter Arbeiterbezirk, heute ist sie geprägt durch den Wandel: Große industrielle Produktionszweige haben sich verlagert und etliche Gewerbe- und Fabrikgelände wurden in den letzten Jahren einer neuen Nutzung zugeführt. Die zwischen Z-Bau, Südpunkt, Landgraben- und Wilhelm-Spaeth-Straße arbeitenden Kreativen und Künstler tragen mit dem gemeinsamen Angebot, ihre Ateliers für Besucher zu öffnen, zu der lebendigen Atmosphäre und kulturellen Vielfalt in diesem Stadtteil bei. Darüber freue ich mich und wünsche den ersten SÜDART Ateliertagen viel Erfolg und einen regen Besuch.

Prof. Dr. Julia Lehner, Kulturreferentin der Stadt Nürnberg:

...lebt und arbeitet in der Nürnberger Südstadt.... so mag ein Teil mancher Künstlerinnen- oder Künstlerbiografie lauten, aber selbst in Nürnberg wird man mitunter erstaunt fragen, ob da nicht irgendeine Verwechslung vorliegt. Die Assoziationskette beim Begriff Südstadt ist lang, Kunst kommt dabei sicherlich nicht vor. Dass Künstler und Künstlerinnen, dass bildende Kunst und Ateliers längst wesentlicher Bestandteil dieses Stadtteils sind, dass der Ort des Lebensmittelpunktes ebenso wie der Mikrokosmos des Ateliers ein zentraler Punkt der geistig-intellektuellen und kreativ-schöpferischen Tätigkeit vieler ist, muss erst im Bewusstsein unserer Stadtgesellschaft verankert werden. Deshalb hat sich eine Gruppe von rund 30 Künstlerinnen und Künstlern zusammengeschlossen, um die SÜDART Ateliertage durchzuführen und damit der interessierten Öffentlichkeit, allen Neugierigen und all denen, die immer auf Entdeckungsreise in Sachen Kunst sind, einen Blick hinter die Kulissen, einen Blick in die Zentren der Kreativität zu gewähren. Die künstlerische Spurensuche im Stadtteil wird mit einer Ausstellung im „Südpunkt“ eröffnet und soll künftig im zweijährigen Turnus stattfinden. Ich freue mich sehr über die Initiative und wünsche den SÜDART Ateliertagen viel Erfolg und vor allem einen regen Besuch.



1 STEFAN ATZL

Darstellungen der alltäglich-grotesken Schönheit und tierisch-allzumenschlichen Situation unserer Realitäten

1961 geboren in Addis Abbeba
1981 Abitur
1983-1989 Studium Kunstzerziehung und Germanistik an der EWF Nürnberg
seit 1990 freischaffender Zeichner und Bildhauer

AUSSTELLUNGEN

2007 März: Haus der Kunst, München, Frühjahrssalon der FMDK e.V.
2009 Juni: Galerie i. d. Foerstermühle
2010 Mai: Städtische Galerie Schwabach
2010 Dez.: Galerie Ederer „Konfrontation und Verschmelzung“



Landgrabenstr. 19
s.b.atzlgweb.de
www.atzl-stefan.de



1 BERND KÖNIG

Objekte aus „Abfall“-Materialien (Obstkarten, Telefonbücher etc.), die mit Intention eine neue ästhetische Form zu schaffen.

1957 geboren in Nürnberg
Abitur, Lehrjahre, Studium Visuelle Kommunikation / Grafik-Design Hochschule für Gestaltung Offenbach/Main
Selbständiger Grafik-Designer
Freie Objektarbeiten seit 10 Jahren

AUSSTELLUNGEN

Ateliertage 2007, Nürnberg
Ateliertage 2008, Nürnberg
Ateliertage 2009, Nürnberg
Kunst hoch drei 2009, Nürnberg
Art'n Vielfalt 2011, Zirndorf



könig design grafik
Bernd König
Landgrabenstraße 19
Hinterhaus
90443 Nürnberg
0911 47 46 338
mackintosh@arcor.de



2 GEORG BEHNINGER

Meine Arbeiten zeigen zwei Seelen, eine sucht Ordnung und Klarheit, die andere das Ursprüngliche und Archaische.

1961 geboren im Landkreis Ansbach
Ausbildung zum Kunstschmied, Schmiede und Schlosser-Meisterbrief
Initiator der Nürnberger Galerie KUNST-STUDIO-SÜD
Anerkennungspreis beim Fränkischen Kunstpreis auf der Plassenburg (Kulmbach)
seit 10 Jahren

AUSSTELLUNGEN

Ausstellungen in Nürnberg, Fürth, Hersbruck, Lauf, Rückersdorf, Pegnitz, Forchheim, Freystadt, Rednitzheimbach Altdorf, Coburg, Kulmbach und Augsburg
Arbeiten im öffentlichen Raum: Nürnberg, Hersbruck, Kalchreuth

Künstlermitglied im Kunstmuseum Hersbruck, Mitglied im Berufsverband Bildender Künstler



Siegfriedstraße 70
90461 Nürnberg
g.behninger@gmail.de
KUNST-STUDIO-SÜD
Pillenreuther Straße 47
90459 Nürnberg
Tel. 0157 73435403
georg-behninger.de
kunst-studio-sued.de



2 PETER HINDELANG

Mit den Themen meiner Bilder versuche ich Identifikationsmöglichkeiten herzustellen zwischen Lebensaspekten des Betrachters und meinen Bildern.

1963 geboren in Nürnberg
1982 Abitur für Gestaltung
1982-86 Studium Produkt-Design und Architektur
1986-88 Ausbildung zum MTA
1995-00 Tätigkeit als DTP-Grafiker
2002-04 Ausbildung zum Mediengestalter

AUSSTELLUNGEN

Ausstellungstätigkeit seit 1993
Verschiedene Ausstellungen in Nürnberg, Fürth, Erlangen, Engelthal, Ansbach und Hamburg



Peter-Henlein-Straße 85
90459 Nürnberg
Tel. 0911 5303717
peter-hindelang@web.de



2 GEORG MAROSEVIC

Kleinplastiken aus Ton und anderen Materialien, Betonguss, Bronzeguss, Bilder (Mischtechnik)

1950 geboren in Subotica
1971-1973 Tiroler Landestheater Innsbruck
seit 1973 Staatstheater Nürnberg
1987 prakt. Fortbildung bei Prof. Nedeljkovic, Novi Sad Serbien
seit 1989 Theaterplastiker
Initiator Fränk. Kunstpreis
seit 2003 freischaffend

AUSSTELLUNGEN

(Aquarelle, Ikonen und Objekte)
Nürnberg Kunststudio Süd
Opernhaus Nürnberg
Umgebung von Nürnberg
Serbien – Novi Sad
Griechenland (Korfu)
Teilnahme an zahlreichen Künstlerkolonien



Schönweißstr. 16
90461 Nürnberg
Tel. 0911 436907
ge.ro.marosevic@web.de
www.georg-marosevic.de



3 REINHARD G. BIENERT aka EZIMO

Die spirituelle Beschäftigung mit Leben und Tod; Polarität und Spannung, existentielle Erfahrungen werden zur künstlerischen Aussage.

1969 Studium FH Nürnberg
1986 Gestaltung und Werbung
1996 Gründung Malschule Rothsee
Künstlerischer Leiter und Initiator d. Aquarellmeetings
1998 Afrika-Reise mit IGBO-Volk
2007 kunst+design+studio+schule
2009 1.Vorsitzender BUND Fränkischer Künstler
2010 Initiator Fränk. Kunstpreis

AUSSTELLUNGEN

ORTUNG II + III + IV
2. Internationale Biennale „Neues Aquarell“ in Fulda,
Bund Fränkischer Künstler auf der Plassenburg, Kulmbach,
Einzelstellungen:
Dresden, Mainz, Hermansburg, Goldene Serien, Rathaus Schwabach
Kunst im Landkreis, Burg Abenberg
„PASSION“ St.Marien, Katzwang
Schloß Almoshof, Stadt Nürnberg
Galerie Kunstraum Rosenstraße, Fürth



KUNST+DESIGN-STUDIO-SCHULE
Bienert-Morgenthum
Wölckernstraße 74
90459 Nürnberg
Tel.: 0911 262664
www.ezimo.com
www.kunst-und-design-schule.de



3 PIA MORGENTHUM

Transformation innerer Visionen. Meine Bilder sollen als Phantasieanstöß gewertet werden, als Impuls für eigene Assoziationen.

1975 Studium, Auslandsaufenthalt
2010 Anerkennungspreis beim 1. Fränkischen Kunstpreis
2000 Mitglied Künstlerinnenverein GEDOK
2004 Mitglied Kunstverein Erlangen
2009 Künstlerpaar FROMM+REIN mit Reinhard Bienert
2012 Mitglied BUND Fränkischer Künstler

AUSSTELLUNGEN

2000 Kunsthaus Nürnberg
2000 Sorat-Hotel, Regensburg
2004 Galerie Lavoisier, Berlin
2004 Stadtmuseum Erlangen
2006 „Printemps...“ Limoges
2006 Kulturbrauerei Rothenburg
2009 GOHO, Nürnberg
2009 „all you can ART“, Fürth
2010 Bund Fränkischer Künstler Plassenburg, Kulmbach
2011 Schloß Almoshof, Nürnberg
2011 Rosenthal-Theater Selb



KUNST+DESIGN-STUDIO-SCHULE
Bienert-Morgenthum
Wölckernstraße 74
90459 Nürnberg
Tel.: 0911 262664
und 334487
m.o.r.e.t-online.de
piamorgenthum.de



4 STEPHANIE LÖW

Das Leben gibt viel her, es lohnt sich, dass man sich damit beschäftigt. Malerei, Zeichnung, Performance

1970 geboren in Nürnberg
1990-1993 Lehre als Kirchenmalerin / Restauratorin
1997-2004 Studium der Malerei und der freien Kunst an der Akademie der Bildenden Künste in Nürnberg (Prof. Colditz, Prof. Hörll), Meisterschülerin
seit 2004 Tätig als freischaffende Künstlerin

AUSSTELLUNGEN

Ausstellungen in München, Berlin, Nürnberg, Erding, Regensburg, Gross-Gerau, Aschaffenburg, Frankfurt, Erlangen, Fürth, Plauen, Schwabach, Wertheim

HWP Stipendiatin des Bayerischen Staatsministeriums für Wissenschaft, Forschung und Kunst

Mitglied im Berufsverband Bildender Künstler



Obere Bastraße 17
90403 Nürnberg
Tel. 0174 9461962
www.st-loew.de
info@st-loew.de



5 EVELYN HESSELMANN

Aus Respekt vor der Natur arbeite ich mit Ton, denn er eignet sich besonders zur Darstellung von Ursprünglichkeit.

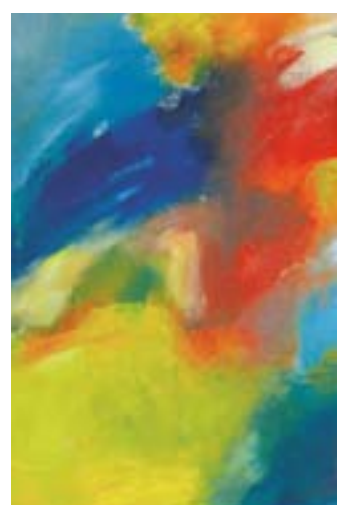
Studien an der Akademie in Trier und bei Prof. Galassi in Italien
Dozentin an der VHS
Mitglied im BBK, BKV
Stipendium in Tokoname, Japan

AUSSTELLUNGEN

Internationale Biennale, Italien
Internationale Biennale, Spanien
Internationale Biennale, Frankrijk
Internationale Biennale, Agypten
Internationale Biennale Luxemburg
div. Ausstellungen in Deutschland
Großplastik in Italien
Förderpreis der Danerstiftung
Premio auf der Biennale, Spanien



Wilhelm-Spaeth-Str. 10
90461 Nürnberg
Tel. 0911 471525
evelynhesselmann@hotmail.com
www.hesselmann-keramik.de



6 CHRISTINE KLEMENT

Mein Wunsch ist es, dass beim Betrachter eigene innere Bilder entstehen und er von den Bildern berührt wird.

1983-1988 Studium Grafik-Design an der FH Nürnberg,
Abschluß: Dipl. Grafik-Designerin
seit 1992 selbständige Grafikerin (FH)
seit 1997 freischaffende Künstlerin

AUSSTELLUNGEN

Gruppenausstellungen
Rathaus, Nürnberg
Kunsthhaus, Nürnberg
Palais Stutterheim, Erlangen
Kunstpavillon Botanischer Garten, München
Friedenskirche Nürnberg
Einzelstellungen
Eckstein, Nürnberg
Frankenalklinik Hersbruck
Kirche St. Jobst, Nürnberg
Wirtschaftsrathaus, Nürnberg



Poppenreutherstr. 67
90419 Nürnberg
Tel. 0911 8104148
www.christineklement.de



- 1 Landgrabenstr. 19, Hinterhaus
- A Brosamer Str. 12
- 2 Pillenreuther Str. 47, Hinterhaus
- 3 Wölckernstr. 74, Hinterhaus
- 4 Obere Bastr. 17
- 5 Wilhelm Spaeth Str. 10
- B Wilhelm Spaeth Str. 18
- 6 Siegfriedstr. 7
- 7 Wodanstr. 5, Hinterhaus
- 8 Frankenstr. 200
- S Südpunkt, Pillenreuther Str. 147



7 WOLFGANG CHRISTEL

Ich arbeite mit Stein und doch beschäftigen sich meine Skulpturen mit etwas sehr Zerbrechlichem: unseren Träumen.

1951 geboren in Mährling
1971-1977 Studium an der Akademie der Bildenden Künste Nürnberg, Grafik-Design, Freie Grafik und Malerei
bis 2005 frei schaffender Grafik-Designer
seit 2006 Bildhauer und Mitglied der Atelieregemeinschaft LaborArtorium

AUSSTELLUNGEN

Diverse Ausstellungen mit der Atelieregemeinschaft LaborArtorium, unter anderem im September 2011 in der „Zentrifuge“ auf AEG.
Ebenfalls im September 2011 Beteiligung an der Jahresausstellung des Berufsverbandes Bildender Künstler in Nürnberg.



Wodanstraße 5, RG
90461 Nürnberg
Tel.: 0911 444245
christel-artgweb.de
www.christel-art.de



7 ALEXANDRA FRIEBEL

was die Farbe strömend findet was die Form im Bruch versucht was Begebenheiten bindet und ihr Sein als Sinn verbucht

1984 geboren in Leverkusen
2004-2008 Studium Heilpädagogik, Kunsttherapie, Schwerpunkt: Malerei in Köln

AUSSTELLUNGEN

2010: Universität Köln, Next to You, Kulturbunker Köln, ArtsPraxis, Badischer Kunstverein, Karlsruhe
2011: Kupferdachle Pforzheim, Gegenüber
UND Karlsruhe,
D52 - Raum für zeitgenössische Kunst, Düsseldorf, Moderne Stadlandschaften, Altes Dampfbad, Baden-Baden, Zeit, Westpakete: Alte Feuerwache Berlin & Kunstverein Regensburg



Wodanstraße 5, RG
90461 Nürnberg
Lucydieque@gmx.de
Alexandra-Friebe.de

In eigener Sache

Im Süden Nürnbergs, gleich hinter Bahnhof und Staatstheater, existiert seit langem eine bunte, vielfältige und lebendige Kunstszene. In den Hinterhöfen dieses ehemaligen Arbeiterviertels haben sich etliche Ateliers etabliert, in denen Künstler kreativ tätig sind. Beim Spaziergang durch die Straßen sind diese Werkstätten kaum zu erkennen – will man sie dennoch finden, bieten Ihnen die ersten SÜDART-ATELIERTAGE dafür Orientierung.

25 Künstler aus der Nürnberger Südstadt haben sich zusammengetan, um Ihnen einen Blick hinter die Kulissen zu ermöglichen. Indem die SÜDART-ATELIERTAGE die Aufmerksamkeit auf die dort beheimateten Künstler lenken, wollen die Initiatoren Ihnen gleichzeitig auch ihren Stadtteil mit seiner Vielfalt an Kulturen, seinen Schrulligkeiten und seinen liebenswerten Ecken bekannt machen.

Nehmen Sie sich Zeit, die Ateliers zwischen Z-Bau, Südpunkt, Landgraben- und Wilhelm-Spaeth-Straße zu erkunden und mit den Künstlern ins Gespräch zu kommen. Einzelne Ateliers werden Sie dabei auch mit Kunstaktionen, Konzerten und Performances überraschen.

Wir heißen Sie herzlich willkommen und bedanken uns schon jetzt für Ihr Interesse.



Organisation
Georg Behninger
Reinhard Bienert
Evelyn Hesselmann

Kontakt
Rosi Marosevic
Schönweißstraße 16
90461 Nürnberg
Tel. 0911 436907

SUED-ART@email.de
www.sudart-ateliertage.de

Impressum
SÜDART Print- und Web-Mediengestaltung:
Anton Hantschel,
Wolfgang Christel
SÜDART Corporate- und Logo-Design:
Reinhard Bienert
SÜDART Plan:
Peter Hindelang
Druck Flyer:
Druckerei CONRAD,
Nürnberg

© Südart-Ateliertage 2012

Wir **bedanken** uns bei allen, die das Projekt „SÜDART-ATELIERTAGE“ unterstützt haben. Unser besonderer Dank gilt:

Kulturreferat der Stadt Nürnberg
Frau Prof. Dr. Julia Lehner

südpunkt Nürnberg
Herrn Norbert Woop, Leitung KUF im südpunkt
Herrn Professor Dr. Hermann Glaser und Herrn Frank Hegewald (Berufsverband Bildender Künstler) für ihre Bereitschaft, ein paar einleitende Worte bei unserer Vernissage zu sprechen.

Fa. boesner
www.boesner.com

Djukic Software Solutions
www.djukic-soft.com

Die Adresse für die schönen Momente im Leben!
Klassentreffen Familienfeiern Jubiläen
Fest- und Tagungsräume für jeden Anlass
Comedy im Merkur mit:
Sven Bach am 05.04.2012, 20 Uhr
Bernd Regenauer am 24.05.2012, 20 Uhr
Einfach anrufen: 0911 / 99433-0 | Pillenreuther Str. 1
Gastlichkeit, die von Herzen kommt!



7 CHRISTIAN HABERLAND

„Kunst ist der Moment des Seitwärts vor dem Absturz.“

1956 geboren in Augsburg
seit 1993 Mitglied der heutigen Atelieregemeinschaft LaborArtorium

AUSSTELLUNGEN
2004 Kreuze*, Nürnberg
2005/04 „Heilige Orte“ Installation, Coburg, Nürnberg, Bamberg, Forchheim
2007 „white Nudes“* Atelier, Nürnberg
2008 „nAkt, Deinsdorf, Kunstscheune
2009 „Labor 2.5“* Nürnberg
2010 „eXkursion“* Nürnberg
2011 Körpersprache, Zentrifuge
2011 Ballett „Formenspiel“ mit Ballettstudio D. Haas



Wodanstraße 5, RG 90461 Nürnberg
Tel. 0911 490 7341
0911 4089957
chaberland@nefkom.net



7 ANTON HANTSCHHEL

Illustration, Zeichnung, Collage, Malerei, Video und Multimedia, Performance, Installation und Objekte

1964 geboren in Luhe-Wildenaу
1985-90 Studium Grafik-Design an der FH Nürnberg
seit 1990 freischaffender Grafiker und Künstler
seit 1993 Mitglied der heutigen Atelieregemeinschaft LaborArtorium

AUSSTELLUNGEN
im Kunstraum Weißenhof: 2004: Heilig/Heilig*, 2008: In aller Heimlichkeit, 2009: Auswandern, 2011: Terrorwarnung und Projekte mit Anton Hantschel
2011: Körpersprache, Zentrifuge Nürnberg
mit den Illustratoren Nürnberg: Charakterköpfe in guter Gesellschaft, Weinerlei Nürnberg
Illustrierte Welt, Schloß Almoshof, Nürnberg



Wodanstraße 5, RG 90461 Nürnberg
Tel. 0911 490 7341
0170 1655385
antonhantschel@gmx.de
www.illustrations-design.de



7 GABRIELE KLEINDIENST

Ich experimentiere gerne mit sich fremden Materialien. Lasse mich ein und ergründe, weiter gestaltend, diese neuen unbekanntem Welten.

1959 geboren in Nürnberg
1990-1994 Kunstquartier: Doris Weller, Gerhard Mayer, Michael Munding, Günter Paule u.a.
1998-2001 Ateliereg. Kunsthall, UB3r
Seit 2000 Kreativitätstrainerin, Basis analytische Kunsttherapie
Seit 2004 Healing Tao Lehrerin
Seit 2009 Ateliereg. LaborArtorium

AUSSTELLUNGEN
Ab 1991 Einzelausstellungen: u.a. ART, Kulturbörse, Galerien, mit Atelieregemeinschaften
Seit 1998 Ausstellungen und Projekte mit Anton Hantschel
„Klang-Raum-Installationen“, „Farbenergiequadrate“ u.a.
seit 2009 mit „LaborArtorium“ Aktuelle Themen u.a.
„3. Reich und Kindheit danach“, „Befreiung“, „Traumarbeit“



Wodanstraße 5, RG 90461 Nürnberg
Tel. 0911 35 69 48
g-kld2005@gmx.net
www.tao-des-hellenden-lae-chelns.de/kunst/kunst.html

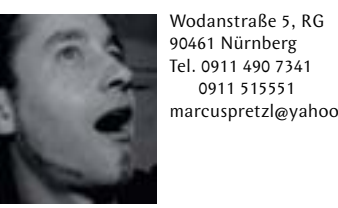


7 MARCUS PRETZL

Durch die unmittelbare Verknüpfung mit der Gedankenwelt bedeutet Kunst für mich größtmögliche Freiheit.

1971 geboren in Nürnberg
seit 2003 LaborArtist in der Atelieregemeinschaft LaborArtorium (Autodidakt)

AUSSTELLUNGEN
Seit 2003 Ausstellungen im Rahmen der Atelieregemeinschaft LaborArtorium (Badstrasse 8 in Fürth, Zentrifuge etc.)



Wodanstraße 5, RG 90461 Nürnberg
Tel. 0911 490 7341
0911 515551
marcuspretzl@yahoo.de



7 BRIGITTE HÖH

„Den Schuh zieh ich mir nicht mehr an!“

Pädagogin: kreative Förderung (Kinder/Jugendliche), Initiatorin Kreativen Elementarbildung e.V.
Autodidaktin: Maltechniken, Bild-druck, Objekt, Performance
Pearl-Paisley-Lightshow
Kunsttherapeutin (HPG):
Gründung und Leitung des Atelier Kunst & Therapie

AUSSTELLUNGEN
Ausstellungen, Performance
1986 - 1990 (Nürnberg)
Hemden dienst (Kühnertsgasse)
AG-Zwischen nutz e.V., LGA-Halle
Zucker-Bär (Zuckerwarenfabrik)
Theater euphorische Lustlosigkeit KOMM, Königstr./Hauptmarkt
Beteiligung 2003: Kunsthaus, Bildende Kunst ver.di
1999 - 2011, Ausstellung, Aktionskunst, jährliches Event im Atelier Kunst & Therapie



Atelier Kunst & Therapie
Wodanstraße 5, RG 90461 Nürnberg
Tel. 0911 4807220
0151 26950629
www.therapieund-kunst.de



8 WALTER BAUER

...Nürnbergers Powermaler mit der Startnummer 1, der gerne auf die Tube drückt!
Eva Deppisch

1952 geboren in Nürnberg
1989 Erste Malkurse
1993 Erstes eigenes Atelier
1994-2010 Serienmalerei: Früchte, Sahnetorten, Kühe, Karpfen, Hirsche, Kamele, Tauben und Türme, die Müllabfuhr von Fürth, Samba in Öl, Entmens-berg, ANIMALIEN usw.
2011 Glasers Tierleben

AUSSTELLUNGEN
Mehr als 150 Ausstellungen in den letzten 15 Jahren, z.B. in München, Perm, Coburg, Athen, Kirchenreuth, Innsbruck, Emsdetten, Goa, Fürth, Hof, Kronach, Algersdorf, Hersbruck, Reggio Emilia und Nürnberg



Z-Bau Frankenstr. 200
90469 Nürnberg
Tel. 0911 5250004
Powermalerei@gmx.de
powermalerei.de



8 TOBIAS DÖRFER

Ich male Bilder, weil mir oft die Worte fehlen, in dieser furchtbar wundervollen Welt.

1966 geboren in Nürnberg
1985 FOS Gestaltung, Nürnberg
1989 Industriemechaniker
1998 Dipl. Kommunikationsdesigner FH

AUSSTELLUNGEN
Auswahl: 2008 „Was man nie gewagt hat“, Tupet or not Tupet, „Wie im Paradies“, Gruppenausstellung Galerie Atzenhofer, Ausstellung „Sommer-spiel“ Gruppenausstellung im Kunststudio Süd 2009 „Terraxylographien“ Ausstellung Bücher Beutel, Kopernikusplatz 2010 „Roboter märchen“ Ausstellung Bücher Beutel, Kopernikusplatz 2011 „Ironikon“ Ausstellung Bäckerei Griessinger, Wirth-str. 52 „Viechereien“ Ausstellung Bücher Beutel, Kopernikusplatz



Dove 7
90459 Nürnberg
Tel. 0911 486826
tobig@cosmictourist.de
www.cosmictourist.de



8 MARK FISCHER

Never take a picture of something that does not interest you.....

1963 geboren in England
seit 1982 Freelance photographer in England
seit 1996 Freiberuflicher Fotodesigner in Nürnberg

AUSSTELLUNGEN
1996 Kind-erleben, Nürnberg
1999 Vogel frei, Frankfurter Buchmesse
2000 Wanderausstellung, Österreich, Schweiz, Deutschland
2003-2009 Jährlicher Kunstmarkt / Photo-pia im Kulturzentrum Z-Bau



Tel. 0151 5122202
fotoatelierfischer@gmx.de
www.markfischer.info



8 MANFRED NEUPERT

Nach Symbolbildern, entstehen bei ihm seit 2007 Balkenbilder und Balkenobjekte. Klare Linien bestimmen derzeit seine Ästhetik.

Jahrgang 1961, Autodidakt

AUSSTELLUNGEN
Auswahl:
2001 Nürnberg / Z-Bau: jetzt-kunst-Ausstellung
2002 Fürth / Galerie Futura: Einzelausstellung – Gesprächssituationen
2002 – 2011 Nürnberg / Z-Bau: 1.-9. Kunstmarkt
2006 Nürnberg / Ausstellung in der Galerie Pia Rubner – Symbolbilder
2011 Nürnberg / Ausstellung in der Galerie Pia Rubner – Balkenobjekte



www.manfred-neupert.de



8 MANFRED RIEHL

Natur plus X

1954 geboren in Nürnberg
seit 1979 Autodidakt in verschiedenen Bereichen kreativen Handelns

AUSSTELLUNGEN
Seit 1998 WILDWUCHSART.
Seit 2005 offenes Atelier „KUNStleri“ im Z-Bau.
Von 201 bis 2010 jährliche Kunstmarkt-Ausstellung im Z-Bau.



www.kuestlerei-npage.de



8 KLAUS JÜRGEN RÜCKEL

Ich versuche mit meinen Objekten nicht nur die Oberfläche, sondern das dem Objekt zu Grunde liegende Modell sichtbar werden zu lassen.

1955 geboren in Nürnberg
ab 1970 Fotografie, Zeichnungen Grafiken und Ölmalerei
ab 1989 Malstudienreisen
1996-99 Kunstquartier: Doris Weller
2004-09 freies Studium, Kunstakademie Bad Reichenhall
2010-11 Brandenb. Sommerakademie
2011 Preis d. SpK Rhein-Haardt

AUSSTELLUNGEN
Meine Werke waren neben regionalen und überregionalen Gruppenausstellungen auch auf verschiedenen Einzelausstellungen, so z.B. bei der BG in München, der Stadtwerken in Strausberg (Brandenburg) und zuletzt in der Residenz Hilpoltstein mit der Ausstellung „Wandel - time goes on“, zu sehen. Auf Anfrage können meine Werke auch in meinem Atelier im Kulturzentrum Z-Bau besichtigt werden.



FARB-KUNST-RAUM Kulturzentrum Z-Bau
Frankenstr. 200
90461 Nürnberg
farb-kunst-raum@t-online.de
www.farb-kunst-raum.eu



8 VERONIKA STRELAU-RÜCKEL

Meine expressive Malerei und die archaischen Materialien spiegeln das Werden und Vergehen, die Entdeckung des Unbekannten wieder.

1955 geboren in Rosenfeld
ab 1970 Beschäft. mit Fotografie, Zeichnungen u. Aquarellen
ab 1989 Malstudienreisen
1995-97 Kunstquartier Doris Weller
2004-09 freies Studium, Kunstakademie Bad Reichenhall
2011 Vorstandsmitglied der GEDOK Franken e.V.

AUSSTELLUNGEN
Meine Werke waren neben regionalen und überregionalen Gruppenausstellungen auch auf verschiedenen Einzelausstellungen, so z.B. bei der BG in München, der Galerie Pia Rubner, der Galerie Weigl und zuletzt in der Residenz Hilpoltstein mit der Ausstellung „Wandel - time goes on“, zu sehen. Auf Anfrage können meine Werke auch in meinem Atelier im Kulturzentrum Z-Bau besichtigt werden.



FARB-KUNST-RAUM Kulturzentrum Z-Bau
Frankenstr. 200
90461 Nürnberg
farb-kunst-raum@t-online.de
www.farb-kunst-raum.eu



8 MANFRED SCHALLER

Meine Arbeit beinhaltet unterschiedliche gestalterische und kreative Bereiche: analog und digital, Auftrag und frei.

1961 geboren in Nürnberg
1982-1990 Gostner Hofmaler
1982-1992 Theater der Euphorischen Lustlosigkeit
1985-1990 Studium
Kommunikations-Design
Fachhochschule Nürnberg
freischaffend
Freie Kunst, Graphik, Wandmalerei

AUSSTELLUNGEN
Western Art Museum Tianjin China, Kronacher Synagoge mit Ingo Cesaro, Chinesisches Kulturzentrum Berlin, Kunstprojekt Aschach, Kunstmarkt Z-Bau, PARADOX Helmstedt.
KUNST IST EINE INSEL Helgoland, Kaspar-Hauser-Festspiele Ansbach, Huang Yaguan Great Wall International Art Exhibition China



Rudolfstädterstr.13
90491 Nürnberg
Tel. 0911 516406
0170 2078924
info@ampte-schaller.de
www.ampte-schaller.de

A CRÉPERIE YECHET MAD

Seit 34 Jahren ist hier die Kunst zu Hause. Namhafte Künstler aus der Region schmückten mit ihren Werken die Wände der Crêperie. Während der SüdArt Ateliertage bekommen 4 junge hoffnungsvolle Künstlerinnen, allesamt Mitarbeiterinnen der Crêperie, die Möglichkeit, zu zeigen was sie können.

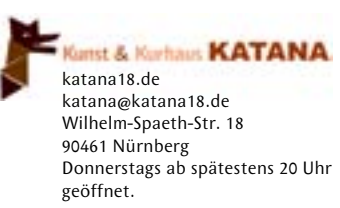
Nora Diesner, fotografierende Schneiderin zeigt Werke ihres Upcycling-Labels „Ökoassi“ und Fotografien.
Vecihi und Fatma Yavuz, angehende Modeschneiderinnen stellen ihre Textil- und Lederaccessoires vor.
Theresa Kergassner FOS, Fachrichtung Gestaltung zeigt Bilder: "Ich sehe was, was Du auch siehst"



B KUNST- & KURHAUS KATANA e.V.

„Hund, Du sollst ewig leben!“
8 Jahre Kunst & Kur in der Südstadt. Eine erschütternde Dokumentation Katanistischer Aktion aus einem knappen zwölfte Jahrhundert (Holy Katana Singers / Betrunken Wählen / Kakerlakenrennen / Guerilla-beton / internationale Kooperationen: Kirgistan, Südkorea, USA uvm.)

Am Sonntag, 01.04. um 15 Uhr wird Philipp Moll bei uns in der Katana eine Lesung veranstalten. Dauer ca. 1h
Eintritt frei, Spende willkommen



Inspiration ist überall.

TREFF PUNKT KUNST

30 JAHRE für die Kunst

Forstinning Römerstraße 5
Augsburg Proviantbachstr. 30
Bad Reichenhall Alte Saline 14
Nürnberg Spöttbauer Str. 37

www.boesner.com | www.boesner.tv
boesner KÜNSTLERMATERIAL | EINNAHMUNG | BÜCHER